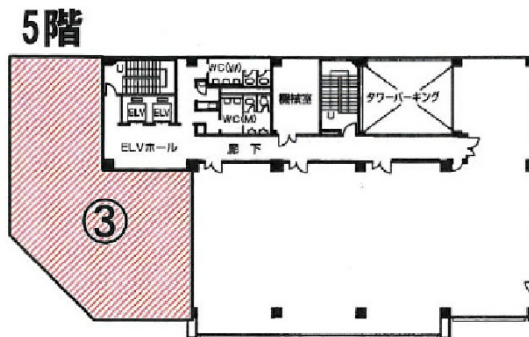


# 和歌山六番丁801ビル 5階54.98坪

和歌山県和歌山市6番町5



物件MAP



### 賃貸条件

月額賃料	357,370円（税別）
坪数	54.98坪
坪単価	6,500円（税別）
共益費	137,450円
礼金	無し
敷金（保証金）	6ヶ月
階数	5階
入居可能日	即日

### ビル情報

所在地	和歌山県和歌山市6番町5
最寄り駅	南海本線 和歌山市駅 徒歩15分
エリア	和歌山
竣工	1980年11月
耐震	新耐震基準相当
階数	地上8階
用途	事務所
構造	SRC造

### 設備情報

エレベーター	2基
空調	セントラル空調
OAフロア	
基準階天井高	
光ファイバー	有り
トイレ	男女共用・室外
セキュリティ	有り
駐車場	有り