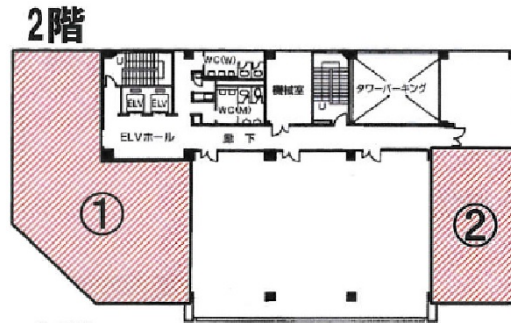


和歌山六番丁801ビル 2階23.14坪

和歌山県和歌山市6番町5



物件MAP



賃貸条件	
月額賃料	138,840円（税別）
坪数	23.14坪
坪単価	6,000円（税別）
共益費	57,850円
礼金	無し
敷金（保証金）	6ヶ月
階数	2階
入居可能日	即日

ビル情報	
所在地	和歌山県和歌山市6番町5
最寄り駅	南海本線 和歌山市駅 徒歩15分
エリア	和歌山
竣工	1980年11月
耐震	新耐震基準相当
階数	地上8階
用途	事務所
構造	SRC造

設備情報	
エレベーター	2基
空調	セントラル空調
OAフロア	
基準階天井高	
光ファイバー	有り
トイレ	男女共用・室外
セキュリティ	有り
駐車場	有り



事務所移転の簡単検索サイト

Quick Service

クイックサービス

和歌山六番丁801ビル 2階23.14坪 和歌山県和歌山市6番町5

和歌山（ビルID：0034651）の賃貸オフィス

貸事務所・レンタルオフィス・オフィス移転ならQuickService

物件詳細はこちらから

0120-55-2620

【受付時間】平日9:30~18:30

