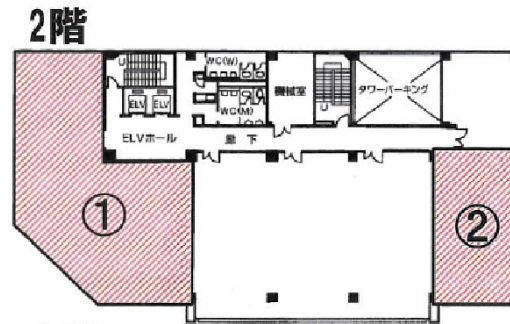


和歌山六番丁801ビル 2階54.98坪

和歌山県和歌山市6番町5



物件MAP



賃貸条件	
月額賃料	329,880円 (税別)
坪数	54.98坪
坪単価	6,000円 (税別)
共益費	137,450円
礼金	無し
敷金 (保証金)	6ヶ月
階数	2階
入居可能日	即日

ビル情報	
所在地	和歌山県和歌山市6番町5
最寄り駅	南海本線 和歌山市駅 徒歩15分
エリア	和歌山
竣工	1980年11月
耐震	新耐震基準相当
階数	地上8階
用途	事務所
構造	SRC造

設備情報	
エレベーター	2基
空調	セントラル空調
OAフロア	
基準階天井高	
光ファイバー	有り
トイレ	男女共用・室外
セキュリティ	有り
駐車場	有り