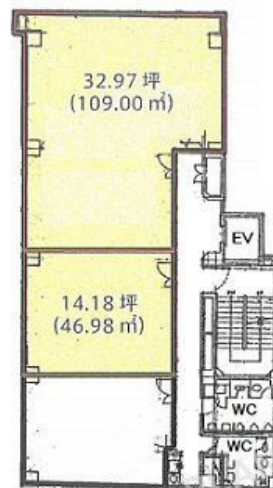


太陽生命和歌山第2ビル 5階13.47坪

和歌山県和歌山市美園町2-1



物件MAP



賃貸条件	
月額賃料	相談
坪数	13.47坪
坪単価	相談
共益費	44,451円
礼金	無し
敷金（保証金）	12ヶ月
階数	5階
入居可能日	即日

ビル情報	
所在地	和歌山県和歌山市美園町2-1
最寄り駅	JR紀勢本線(きのくに線) 和歌山駅 徒歩5分 わかやま電鉄貴志川線 和歌山駅 徒歩9分 JR和歌山線 和歌山駅 徒歩9分 JR阪和線 和歌山駅 徒歩11分 JR紀勢本線 和歌山駅 徒歩11分
エリア	和歌山
竣工	1987年2月
耐震	新耐震基準
階数	地上5階 地上1階
用途	事務所
構造	S造

設備情報	
エレベーター	1基
空調	個別空調
OAフロア	その他
基準階天井高	
光ファイバー	有り
トイレ	男女別・室外
セキュリティ	有り
駐車場	無し