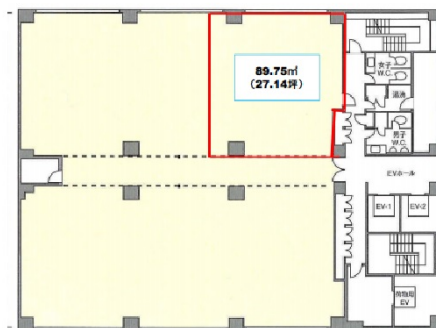


中之島801ビル 9階27.14坪

和歌山県和歌山市中之島1518



物件MAP



賃貸条件	
坪数	27.14坪
階数	9階（先行有）
入居可能日	
ビル情報	
所在地	和歌山県和歌山市中之島1518
最寄り駅	JR阪和線 和歌山駅 徒歩13分 JR紀勢本線 紀和駅 徒歩7分 JR阪和線 紀伊中ノ島駅 徒歩11分 わかやま電鉄貴志川線 和歌山駅 徒歩15分 JR紀勢本線 和歌山駅 徒歩18分
エリア	和歌山
竣工	1993年9月
耐震	新耐震基準
階数	地上12階
用途	事務所
構造	SRC造
設備情報	
エレベーター	3基
空調	個別空調
OAフロア	タイルカーペット
基準階天井高	2,500mm
光ファイバー	有り
トイレ	男女別・室外
セキュリティ	有り
駐車場	有り