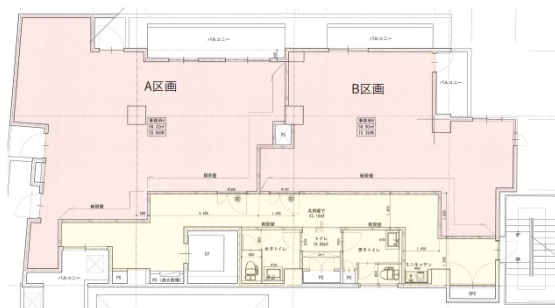


# 大黒屋ビルディング 8階28.85坪

東京都立川市曙町2-9-8



## 物件MAP



賃貸条件	
月額賃料	相談
坪数	28.85坪
坪単価	相談
共益費	賃料に含む
礼金	無し
敷金（保証金）	10ヶ月
階数	8階（A）
入居可能日	即日

ビル情報	
所在地	東京都立川市曙町2-9-8
最寄り駅	JR中央線(快速) 立川駅 徒歩5分 多摩モノレール 立川北駅 徒歩6分
エリア	その他東京
竣工	1989年3月
耐震	新耐震基準
階数	地上9階
用途	事務所/店舗
構造	SRC造、一部S造

設備情報	
エレベーター	1基
空調	個別空調
OAフロア	その他
基準階天井高	
光ファイバー	有り
トイレ	男女別・室外
セキュリティ	有り
駐車場	有り



事務所移転の簡単検索サイト

Quick Service

クイックサービス

大黒屋ビルディング 8階28.85坪 東京都立川市曙町2-9-8

その他東京（ビルID：0034572）の賃貸オフィス

貸事務所・レンタルオフィス・オフィス移転ならQuickService

物件詳細はこちらから

0120-55-2620

【受付時間】平日9:30~18:30

