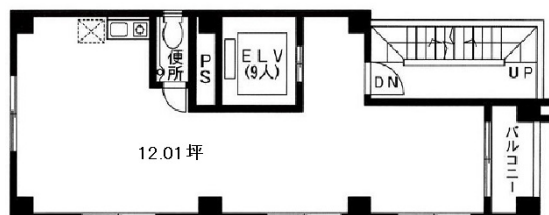


MISUMIビル 4階12.01坪

東京都立川市曙町2-7-18



物件MAP



賃貸条件	
月額賃料	300,000円 (税別)
坪数	12.01坪
坪単価	24,979円 (税別)
共益費	36,030円
礼金	2ヶ月
敷金 (保証金)	12ヶ月
階数	4階 (先行有)
入居可能日	即日

ビル情報	
所在地	東京都立川市曙町2-7-18
最寄り駅	多摩モノレール 立川北駅 徒歩2分
エリア	その他東京
竣工	2014年2月
耐震	新耐震基準
階数	地上7階
用途	事務所/店舗
構造	S造

設備情報	
エレベーター	1基
空調	個別空調
OAフロア	OAフロア
基準階天井高	
光ファイバー	有り
トイレ	男女別・室内
セキュリティ	有り
駐車場	無し