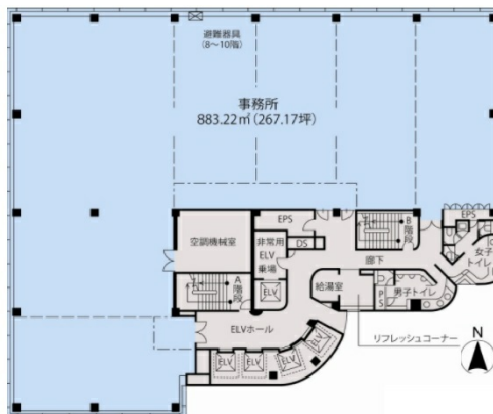


# 立川ビジネスセンタービル 9階34.85坪

東京都立川市曙町2-38-5



## 物件MAP



賃貸条件	
月額賃料	相談
坪数	34.85坪
坪単価	相談
共益費	無し
礼金	無し
敷金（保証金）	相談
階数	9階
入居可能日	2024年9月

ビル情報	
所在地	東京都立川市曙町2-38-5
最寄り駅	JR中央線(快速) 立川駅 徒歩5分 JR南武線 立川駅 徒歩5分 JR青梅線 立川駅 徒歩5分
エリア	その他東京
竣工	1994年12月
耐震	新耐震基準
階数	地上12階 地下1階
用途	事務所
構造	S造、一部SRC造

設備情報	
エレベーター	5基
空調	セントラル空調
OAフロア	
基準階天井高	2,550mm
光ファイバー	有り
トイレ	男女別・室外
セキュリティ	無し
駐車場	有り



事務所移転の簡単検索サイト 立川ビジネスセンタービル 9階34.85坪 東京都立川市曙町2-38-5

その他東京（ビルID：0034565）の賃貸オフィス

貸事務所・レンタルオフィス・オフィス移転ならQuickService

物件詳細はこちらから

0120-55-2620

【受付時間】平日9:30~18:30

