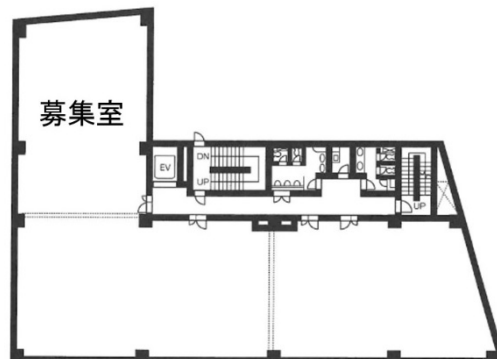


イノタケ第二ビル 2階24.89坪

東京都立川市曙町2-17-5



物件MAP



賃貸条件	
月額賃料	298,680円 (税別)
坪数	24.89坪
坪単価	12,000円 (税別)
共益費	74,670円
礼金	1ヶ月
敷金 (保証金)	6ヶ月
階数	2階 (203)
入居可能日	即日

ビル情報	
所在地	東京都立川市曙町2-17-5
最寄り駅	JR中央線(快速) 立川駅 徒歩5分 JR南武線 立川駅 徒歩5分 多摩モノレール 立川北駅 徒歩5分
エリア	その他東京
竣工	2009年9月
耐震	新耐震基準
階数	地上1階 地上1階
用途	事務所
構造	S造

設備情報	
エレベーター	1基
空調	個別空調
OAフロア	OAフロア
基準階天井高	2,650mm
光ファイバー	有り
トイレ	調査中
セキュリティ	無し
駐車場	有り



事務所移転の簡単検索サイト

Quick Service

クイックサービス

イノタケ第二ビル 2階24.89坪 東京都立川市曙町2-17-5

その他東京 (ビルID: 0034551) の賃貸オフィス

貸事務所・レンタルオフィス・オフィス移転なら**QuickService**

物件詳細はこちらから



0120-55-2620

【受付時間】平日9:30~18:30

