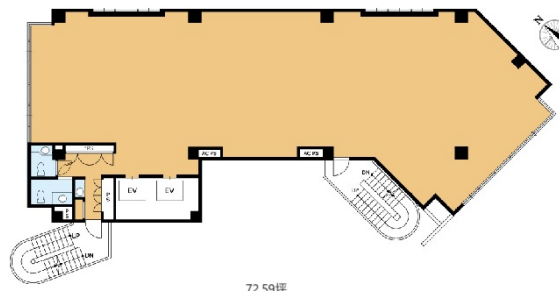


目黒Gビル 6階72.59坪

東京都目黒区目黒1-4-16



物件MAP



賃貸条件	
月額賃料	相談
坪数	72.59坪
坪単価	相談
共益費	相談
礼金	1ヶ月
敷金（保証金）	4ヶ月
階数	6階
入居可能日	即日

ビル情報	
所在地	東京都目黒区目黒1-4-16
最寄り駅	JR山手線 目黒駅 徒歩3分 都営三田線 目黒駅 徒歩3分 東急目黒線 目黒駅 徒歩3分
エリア	目黒駅エリア
竣工	1993年6月
耐震	新耐震基準
階数	地上10階
用途	事務所/店舗
構造	S造

設備情報	
エレベーター	2基
空調	個別空調
OAフロア	OAフロア
基準階天井高	2,500mm
光ファイバー	有り
トイレ	男女別・室外
セキュリティ	有り
駐車場	無し



事務所移転の簡単検索サイト

Quick Service

クイックサービス

目黒Gビル 6階72.59坪 東京都目黒区目黒1-4-16

目黒駅エリア（ビルID：0034460）の賃貸オフィス

貸事務所・レンタルオフィス・オフィス移転ならQuickService

物件詳細はこちらから



0120-55-2620

【受付時間】平日9:30~18:30

