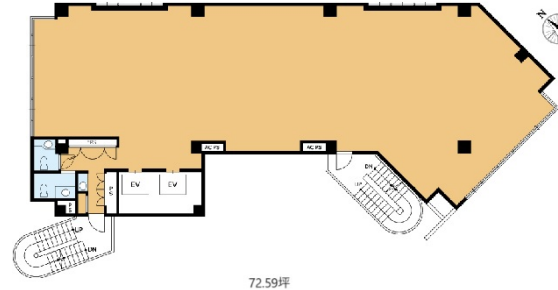


目黒Gビル 4階72.59坪

東京都目黒区目黒1-4-16



物件MAP



賃貸条件	
坪数	72.59坪
階数	4階
入居可能日	
ビル情報	
所在地	東京都目黒区目黒1-4-16
最寄り駅	JR山手線 目黒駅 徒歩3分 都営三田線 目黒駅 徒歩3分 東急目黒線 目黒駅 徒歩3分
エリア	目黒駅エリア
竣工	1993年6月
耐震	新耐震基準
階数	地上10階
用途	事務所
構造	S造
設備情報	
エレベーター	2基
空調	個別空調
OAフロア	OAフロア
基準階天井高	2,500mm
光ファイバー	有り
トイレ	男女別・室外
セキュリティ	有り
駐車場	無し



目黒Gビル 4階72.59坪 東京都目黒区目黒1-4-16

目黒駅エリア (ビルID: 0034460) の賃貸オフィス

貸事務所・レンタルオフィス・オフィス移転ならQuickService

物件詳細はこちらから

 0120-55-2620

【受付時間】平日9:30~18:30

