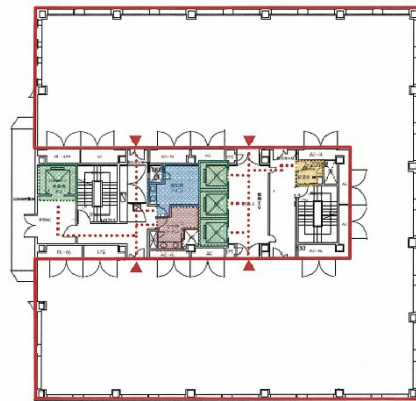


オリックス目黒ビル 地下1階5.95坪

東京都目黒区目黒1-24-12



物件MAP



賃貸条件	
坪数	5.95坪
階数	B1階
入居可能日	
ビル情報	
所在地	東京都目黒区目黒1-24-12
最寄り駅	JR山手線 目黒駅 徒歩6分 東急目黒線 目黒駅 徒歩6分 東京メトロ南北線 目黒駅 徒歩6分 都営三田線 目黒駅 徒歩6分
エリア	目黒駅エリア
竣工	1996年1月
耐震	新耐震基準
階数	地上10階 地下1階
用途	倉庫・工場
構造	S造、一部SRC造
設備情報	
エレベーター	4基
空調	個別空調
OAフロア	OAフロア
基準階天井高	2,700mm
光ファイバー	有り
トイレ	男女別・室外
セキュリティ	有り
駐車場	有り



事務所移転の簡単検索サイト

Quick Service

クイックサービス

オリックス目黒ビル 地下1階5.95坪 東京都目黒区目黒1-24-12

目黒駅エリア (ビルID: 0034458) の賃貸オフィス

貸事務所・レンタルオフィス・オフィス移転ならQuickService

物件詳細はこちらから



0120-55-2620

【受付時間】平日9:30~18:30

