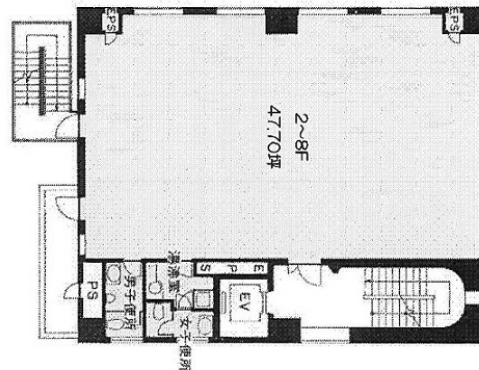


エスビル 2階47.7坪

東京都目黒区東山1-6-1



物件MAP



賃貸条件	
月額賃料	643,950円 (税別)
坪数	47.7坪
坪単価	13,500円 (税別)
共益費	166,950円
礼金	無し
敷金 (保証金)	12ヶ月
階数	2階
入居可能日	即日

ビル情報	
所在地	東京都目黒区東山1-6-1
最寄り駅	東京メトロ日比谷線 中目黒駅 徒歩5分 東急東横線 中目黒駅 徒歩5分
エリア	中目黒エリア
竣工	1989年4月
耐震	新耐震基準
階数	地上8階 地下1階
用途	事務所
構造	S造

設備情報	
エレベーター	1基
空調	個別空調
OAフロア	OAフロア
基準階天井高	2,450mm
光ファイバー	有り
トイレ	男女別・室内
セキュリティ	無し
駐車場	有り