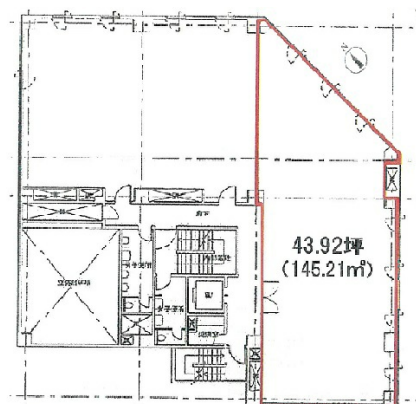


第44興和ビル 6階43.92坪

東京都目黒区東山1-2-7



物件MAP



賃貸条件	
坪数	43.92坪
階数	6階
入居可能日	
ビル情報	
所在地	東京都目黒区東山1-2-7
最寄り駅	東京メトロ日比谷線 中目黒駅 徒歩8分 東急東横線 中目黒駅 徒歩8分 東急田園都市線 池尻大橋駅 徒歩12分
エリア	中目黒エリア
竣工	1984年8月
耐震	新耐震基準
階数	地上9階
用途	事務所
構造	S造
設備情報	
エレベーター	1基
空調	個別空調
OAフロア	OAフロア
基準階天井高	2,450mm
光ファイバー	有り
トイレ	男女別・室外
セキュリティ	有り
駐車場	有り