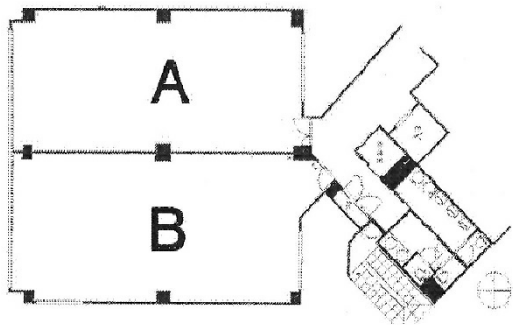


# 文保堂ビル（旧：第百生命都立大駅前ビル） 2階24.1坪

東京都目黒区中根2-13-18



## 物件MAP



賃貸条件	
月額賃料	325,350円（税別）
坪数	24.1坪
坪単価	13,500円（税別）
共益費	36,150円
礼金	1ヶ月
敷金（保証金）	6ヶ月
階数	2階（A）
入居可能日	即日

ビル情報	
所在地	東京都目黒区中根2-13-18
最寄り駅	東急東横線 都立大学駅 徒歩2分
エリア	その他目黒区
竣工	1986年6月
耐震	新耐震基準
階数	地上5階
用途	事務所
構造	RC造

設備情報	
エレベーター	2基
空調	個別空調
OAフロア	タイルカーペット
基準階天井高	2,450mm
光ファイバー	無し
トイレ	男女別・室外
セキュリティ	有り
駐車場	無し



文保堂ビル（旧：第百生命都立大駅前ビル） 2階24.1坪 東京都目黒区中根2-13-18

その他目黒区（ビルID：0034416）の賃貸オフィス

貸事務所・レンタルオフィス・オフィス移転ならQuickService

物件詳細はこちらから

0120-55-2620

【受付時間】平日9:30～18:30

