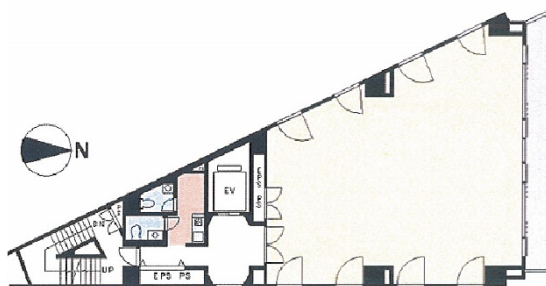


# Ohashi235 (旧 : Barbizon41)

5階48.52坪

東京都目黒区大橋2-3-5



## 物件MAP



賃貸条件	
坪数	48.52坪
階数	5階
入居可能日	
ビル情報	
所在地	東京都目黒区大橋2-3-5
最寄り駅	東急田園都市線 池尻大橋駅 徒歩7分 京王井の頭線 神泉駅 徒歩7分 JR山手線 渋谷駅 徒歩15分
エリア	その他目黒区
竣工	1991年2月
耐震	新耐震基準
階数	地上6階
用途	事務所
構造	SRC造
設備情報	
エレベーター	1基
空調	個別空調
OAフロア	その他
基準階天井高	
光ファイバー	有り
トイレ	男女別・室外
セキュリティ	有り
駐車場	無し



事務所移転の簡単検索サイト

Quick Service

クイックサービス

Ohashi235 (旧 : Barbizon41)

5階48.52坪 東京都目黒区大橋2-3-5

その他目黒区 (ビルID : 0034411) の賃貸オフィス

貸事務所・レンタルオフィス・オフィス移転ならQuickService

物件詳細はこちらから

0120-55-2620

【受付時間】平日9:30~18:30

