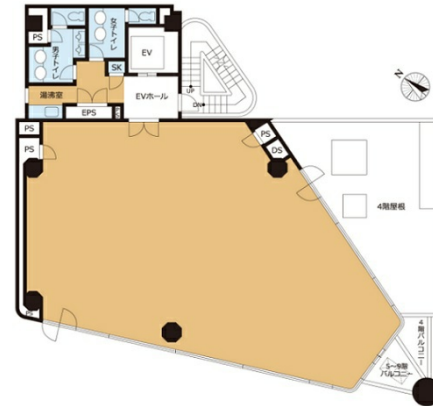


VORT青葉台 8階52.8坪

東京都目黒区青葉台3-10-9



物件MAP



賃貸条件	
月額賃料	相談
坪数	52.8坪
坪単価	相談
共益費	相談
礼金	1ヶ月
敷金（保証金）	4ヶ月
階数	8階
入居可能日	即日

ビル情報	
所在地	東京都目黒区青葉台3-10-9
最寄り駅	東急田園都市線 池尻大橋駅 徒歩7分
エリア	中目黒エリア
竣工	1990年2月
耐震	耐震補強済
階数	地上9階 地下1階
用途	事務所/店舗
構造	SRC造

設備情報	
エレベーター	1基
空調	個別空調
OAフロア	OAフロア
基準階天井高	
光ファイバー	有り
トイレ	男女別・室外
セキュリティ	無し
駐車場	有り