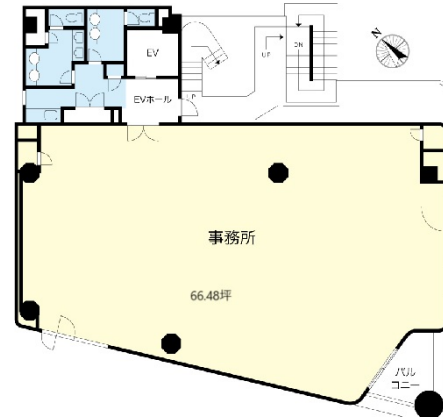


# VORT青葉台 2階66.48坪

東京都目黒区青葉台3-10-9



## 物件MAP



賃貸条件	
月額賃料	相談
坪数	66.48坪
坪単価	相談
共益費	相談
礼金	1ヶ月
敷金（保証金）	4ヶ月
階数	2階
入居可能日	相談

ビル情報	
所在地	東京都目黒区青葉台3-10-9
最寄り駅	東急田園都市線 池尻大橋駅 徒歩7分
エリア	中目黒エリア
竣工	1990年2月
耐震	耐震補強済
階数	地上9階 地下1階
用途	事務所
構造	SRC造

設備情報	
エレベーター	1基
空調	個別空調
OAフロア	OAフロア
基準階天井高	
光ファイバー	有り
トイレ	男女別・室外
セキュリティ	無し
駐車場	有り