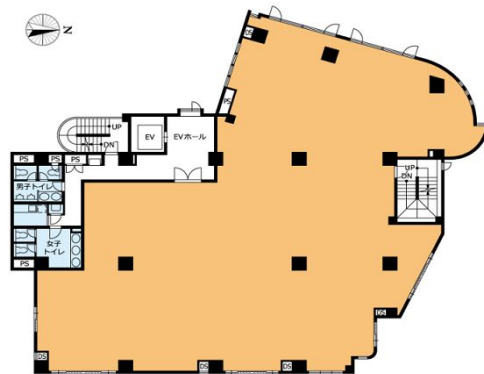


VORT青葉台II 2階136.04坪

東京都目黒区青葉台3-10-1



図面と現況が異なる場合は現況優先とします

物件MAP



賃貸条件	
月額賃料	相談
坪数	136.04坪
坪単価	相談
共益費	相談
礼金	1ヶ月
敷金（保証金）	4ヶ月
階数	2階（201）
入居可能日	2024年9月

ビル情報	
所在地	東京都目黒区青葉台3-10-1
最寄り駅	東急田園都市線 池尻大橋駅 徒歩6分 東急東横線 中目黒駅 徒歩10分
エリア	中目黒エリア
竣工	1993年11月
耐震	新耐震基準
階数	地上7階
用途	事務所
構造	S造

設備情報	
エレベーター	1基
空調	個別空調
OAフロア	OAフロア
基準階天井高	2,500mm
光ファイバー	無し
トイレ	男女別・室外
セキュリティ	有り
駐車場	有り




事務所移転の簡単検索サイト

VORT青葉台II 2階136.04坪 東京都目黒区青葉台3-10-1

中目黒エリア（ビルID：0034389）の賃貸オフィス

貸事務所・レンタルオフィス・オフィス移転ならQuickService

物件詳細はこちらから

 0120-55-2620

【受付時間】平日9:30~18:30

