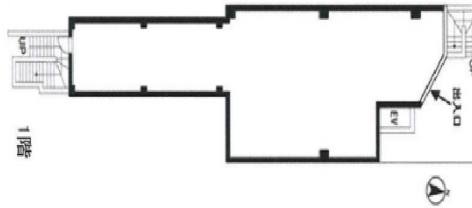


ニューパルビュー 1階44.86坪

東京都目黒区自由が丘2-11-16



物件MAP



賃貸条件	
月額賃料	2,243,000円（税別）
坪数	44.86坪
坪単価	50,000円（税別）
共益費	賃料に含む
礼金	1ヶ月
敷金（保証金）	12ヶ月
階数	1階
入居可能日	即日

ビル情報	
所在地	東京都目黒区自由が丘2-11-16
最寄り駅	東急東横線 自由が丘駅 徒歩2分
エリア	その他目黒区
竣工	2010年2月
耐震	新耐震基準
階数	地上5階 地下1階
用途	店舗
構造	調査中

設備情報	
エレベーター	1基
空調	無し
OAフロア	その他
基準階天井高	3,370mm
光ファイバー	無し
トイレ	調査中
セキュリティ	無し
駐車場	無し



事務所移転の簡単検索サイト

Quick Service

クイックサービス

ニューパルビュー 1階44.86坪 東京都目黒区自由が丘2-11-16

その他目黒区（ビルID：0034354）の賃貸オフィス

貸事務所・レンタルオフィス・オフィス移転ならQuickService

物件詳細はこちらから

0120-55-2620

【受付時間】平日9:30~18:30

