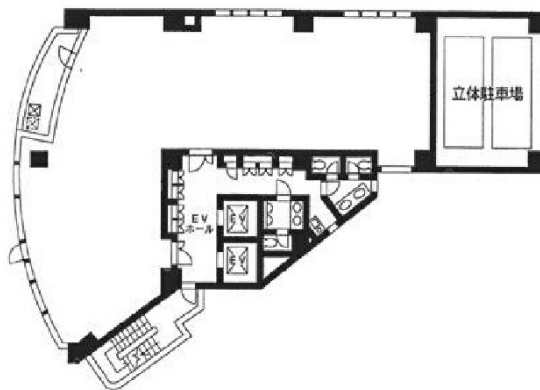


目黒・炭やビル 4階65.89坪

東京都目黒区下目黒3-9-13



物件MAP



賃貸条件	
坪数	65.89坪
階数	4階
入居可能日	
ビル情報	
所在地	東京都目黒区下目黒3-9-13
最寄り駅	東急目黒線 不動前駅 徒歩4分
エリア	目黒駅エリア
竣工	1992年1月
耐震	新耐震基準
階数	地上8階
用途	事務所
構造	SRC造
設備情報	
エレベーター	2基
空調	個別空調
OAフロア	OAフロア
基準階天井高	
光ファイバー	有り
トイレ	男女別・室外
セキュリティ	有り
駐車場	有り



目黒・炭やビル 4階65.89坪 東京都目黒区下目黒3-9-13

目黒駅エリア (ビルID: 0034340) の賃貸オフィス

貸事務所・レンタルオフィス・オフィス移転ならQuickService

物件詳細はこちらから



0120-55-2620

【受付時間】平日9:30~18:30

