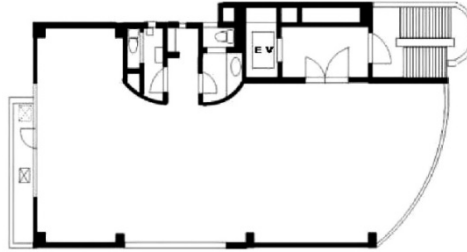


# 小西ビル 5階50.35坪

東京都目黒区下目黒3-7-2



山手通り

## 物件MAP



| 賃貸条件   |                                    |
|--------|------------------------------------|
| 坪数     | 50.35坪                             |
| 階数     | 5階                                 |
| 入居可能日  |                                    |
| ビル情報   |                                    |
| 所在地    | 東京都目黒区下目黒3-7-2                     |
| 最寄り駅   | 東急目黒線 不動前駅 徒歩6分<br>JR山手線 目黒駅 徒歩10分 |
| エリア    | 目黒駅エリア                             |
| 竣工     | 1988年1月                            |
| 耐震     | 新耐震基準                              |
| 階数     | 地上9階                               |
| 用途     | 事務所                                |
| 構造     | SRC造                               |
| 設備情報   |                                    |
| エレベーター | 1基                                 |
| 空調     | 個別空調                               |
| OAフロア  | その他                                |
| 基準階天井高 |                                    |
| 光ファイバー | 有り                                 |
| トイレ    | 調査中                                |
| セキュリティ | 有り                                 |
| 駐車場    | 有り                                 |