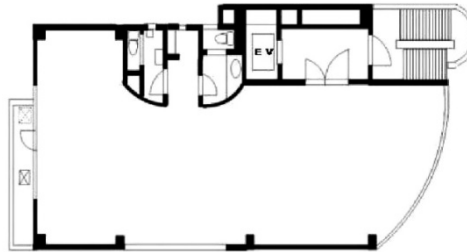


小西ビル 3階50.35坪

東京都目黒区下目黒3-7-2



山
手
通
り

物件MAP



賃貸条件	
月額賃料	540,000円 (税別)
坪数	50.35坪
坪単価	10,725円 (税別)
共益費	60,000円
礼金	1ヶ月
敷金 (保証金)	8ヶ月
階数	3階
入居可能日	相談

ビル情報	
所在地	東京都目黒区下目黒3-7-2
最寄り駅	東急目黒線 不動前駅 徒歩6分 JR山手線 目黒駅 徒歩10分
エリア	目黒駅エリア
竣工	1988年1月
耐震	新耐震基準
階数	地上9階
用途	事務所
構造	SRC造

設備情報	
エレベーター	1基
空調	個別空調
OAフロア	その他
基準階天井高	
光ファイバー	有り
トイレ	調査中
セキュリティ	有り
駐車場	有り