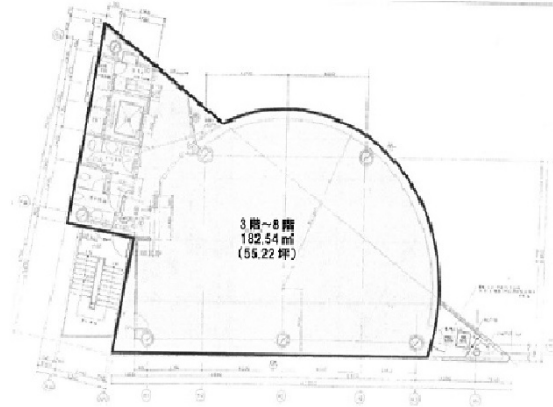


いちご目黒ビル 3階44.96坪

東京都目黒区下目黒2-20-28



物件MAP



賃貸条件	
月額賃料	相談
坪数	44.96坪
坪単価	相談
共益費	相談
礼金	無し
敷金（保証金）	相談
階数	3階
入居可能日	即日

ビル情報	
所在地	東京都目黒区下目黒2-20-28
最寄り駅	JR山手線 目黒駅 徒歩6分 東京メトロ南北線 目黒駅 徒歩6分 都営三田線 目黒駅 徒歩6分 東急目黒線 目黒駅 徒歩6分
エリア	目黒駅エリア
竣工	1989年9月
耐震	新耐震基準
階数	地上9階
用途	事務所
構造	S造、一部RC造

設備情報	
エレベーター	1基
空調	個別空調
OAフロア	OAフロア
基準階天井高	2,550mm
光ファイバー	有り
トイレ	男女別・室内
セキュリティ	有り
駐車場	有り