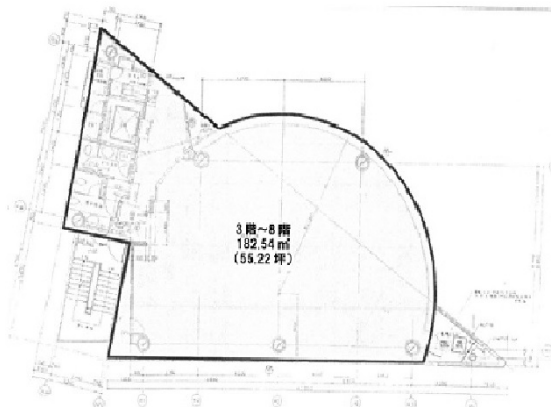


# いちご目黒ビル 3階44.96坪

東京都目黒区下目黒2-20-28



## 物件MAP



| 賃貸条件    |        |
|---------|--------|
| 月額賃料    | 相談     |
| 坪数      | 44.96坪 |
| 坪単価     | 相談     |
| 共益費     | 相談     |
| 礼金      | 無し     |
| 敷金（保証金） | 相談     |
| 階数      | 3階     |
| 入居可能日   | 即日     |

| ビル情報 |   |
|------|---|
| 所在地  | 東京都目黒区下目黒2-20-28  |
| 最寄り駅 | JR山手線 目黒駅 徒歩6分<br>東京メトロ南北線 目黒駅 徒歩6分<br>都営三田線 目黒駅 徒歩6分<br>東急目黒線 目黒駅 徒歩6分 |
| エリア  | 目黒駅エリア  |
| 竣工   | 1989年9月   |
| 耐震   | 新耐震基準   |
| 階数   | 地上9階  |
| 用途   | 事務所   |
| 構造   | S造、一部RC造  |

| 設備情報   |         |
|--------|---------|
| エレベーター | 1基      |
| 空調     | 個別空調    |
| OAフロア  | OAフロア   |
| 基準階天井高 | 2,550mm |
| 光ファイバー | 有り      |
| トイレ    | 男女別・室内  |
| セキュリティ | 有り      |
| 駐車場    | 有り      |



事務所移転の簡単検索サイト

Quick Service

クイックサービス

いちご目黒ビル 3階44.96坪 東京都目黒区下目黒2-20-28

目黒駅エリア（ビルID：0034333）の賃貸オフィス

貸事務所・レンタルオフィス・オフィス移転ならQuickService

物件詳細はこちらから



0120-55-2620

【受付時間】平日9:30~18:30

