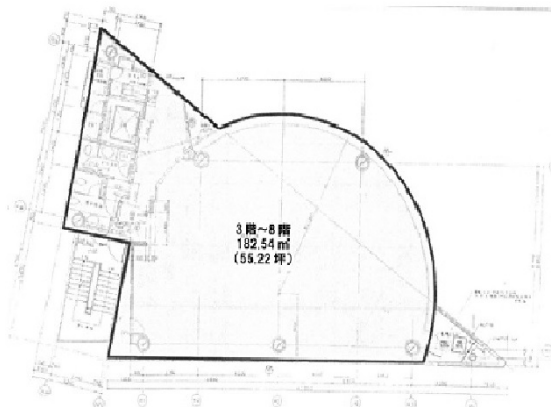


いちご目黒ビル 4階55.21坪

東京都目黒区下目黒2-20-28



物件MAP



| 賃貸条件 | |
|--------|---|
| 坪数 | 55.21坪 |
| 階数 | 4階 |
| 入居可能日 | |
| ビル情報 | |
| 所在地 | 東京都目黒区下目黒2-20-28 |
| 最寄り駅 | JR山手線 目黒駅 徒歩6分 東京メトロ南北線 目黒駅 徒歩6分 都営三田線 目黒駅 徒歩6分 東急目黒線 目黒駅 徒歩6分 |
| エリア | 目黒駅エリア |
| 竣工 | 1989年9月 |
| 耐震 | 新耐震基準 |
| 階数 | 地上9階 |
| 用途 | 事務所 |
| 構造 | S造、一部RC造 |
| 設備情報 | |
| エレベーター | 1基 |
| 空調 | 個別空調 |
| OAフロア | OAフロア |
| 基準階天井高 | 2,550mm |
| 光ファイバー | 有り |
| トイレ | 男女別・室内 |
| セキュリティ | 有り |
| 駐車場 | 有り |



事務所移転の簡単検索サイト

Quick Service

クイックサービス

いちご目黒ビル 4階55.21坪 東京都目黒区下目黒2-20-28

目黒駅エリア (ビルID: 0034333) の賃貸オフィス

貸事務所・レンタルオフィス・オフィス移転ならQuickService

物件詳細はこちらから



0120-55-2620

【受付時間】平日9:30~18:30

