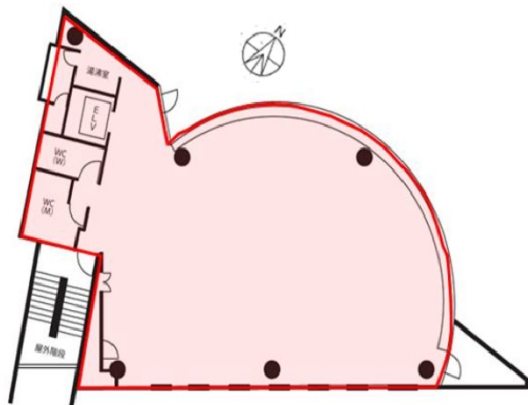


いちご目黒ビル 6階55.21坪

東京都目黒区下目黒2-20-28



物件MAP



賃貸条件	
坪数	55.21坪
階数	6階
入居可能日	
ビル情報	
所在地	東京都目黒区下目黒2-20-28
最寄り駅	JR山手線 目黒駅 徒歩6分 東京メトロ南北線 目黒駅 徒歩6分 都営三田線 目黒駅 徒歩6分 東急目黒線 目黒駅 徒歩6分
エリア	目黒駅エリア
竣工	1989年9月
耐震	新耐震基準
階数	地上9階
用途	事務所
構造	S造、一部RC造
設備情報	
エレベーター	1基
空調	個別空調
OAフロア	OAフロア
基準階天井高	2,550mm
光ファイバー	有り
トイレ	男女別・室内
セキュリティ	有り
駐車場	有り



事務所移転の簡単検索サイト

Quick Service

クイックサービス

いちご目黒ビル 6階55.21坪 東京都目黒区下目黒2-20-28

目黒駅エリア (ビルID: 0034333) の賃貸オフィス

貸事務所・レンタルオフィス・オフィス移転ならQuickService

物件詳細はこちらから



0120-55-2620

【受付時間】平日9:30~18:30

