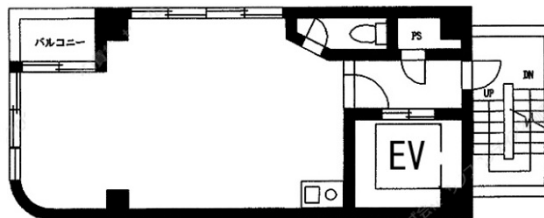


コノトラビル 6階11.86坪

東京都目黒区下目黒1-1-14



物件MAP



賃貸条件	
坪数	11.86坪
階数	6階
入居可能日	
ビル情報	
所在地	東京都目黒区下目黒1-1-14
最寄り駅	JR山手線 目黒駅 徒歩2分 東京メトロ南北線 目黒駅 徒歩2分 都営三田線 目黒駅 徒歩2分 東急目黒線 目黒駅 徒歩2分
エリア	目黒駅エリア
竣工	1996年6月
耐震	新耐震基準
階数	地上9階
用途	事務所/店舗
構造	S造
設備情報	
エレベーター	1基
空調	個別空調
OAフロア	その他
基準階天井高	
光ファイバー	無し
トイレ	男女共用・室内
セキュリティ	無し
駐車場	無し