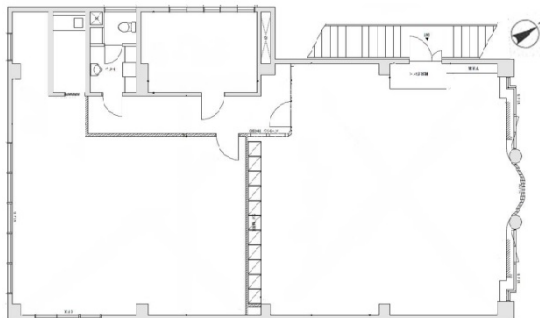


サンラサールビル 2階49.51坪

愛知県名古屋市名東区明が丘50



物件MAP



賃貸条件	
坪数	49.51坪
階数	2階
入居可能日	
ビル情報	
所在地	愛知県名古屋市名東区明が丘50
最寄り駅	名古屋市営地下鉄東山線 藤が丘駅 徒歩3分
エリア	一社・藤ヶ丘エリア
竣工	1989年5月
耐震	新耐震基準
階数	地上4階
用途	事務所/店舗
構造	S造
設備情報	
エレベーター	
空調	個別空調
OAフロア	
基準階天井高	
光ファイバー	有り
トイレ	男女共用・室外
セキュリティ	無し
駐車場	有り