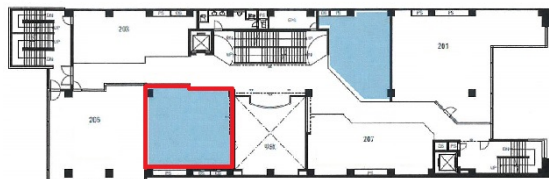


# ami ami 2階22.06坪

愛知県名古屋市名東区明が丘124-1



## 物件MAP



賃貸条件	
坪数	22.06坪
階数	2階 (206)
入居可能日	
ビル情報	
所在地	愛知県名古屋市名東区明が丘124-1
最寄り駅	名古屋市営地下鉄東山線 藤が丘駅 徒歩2分
エリア	一社・藤ヶ丘エリア
竣工	1986年10月
耐震	新耐震基準
階数	地上6階 地下1階
用途	事務所/店舗
構造	SRC造
設備情報	
エレベーター	1基
空調	個別空調
OAフロア	タイルカーペット
基準階天井高	2,700mm
光ファイバー	有り
トイレ	男女別・室外
セキュリティ	有り
駐車場	有り