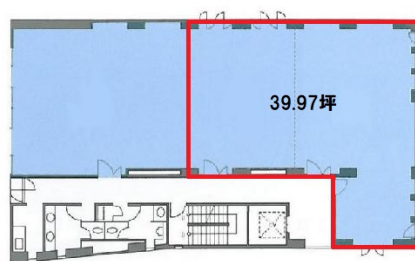


星ヶ丘イーストビル 4階39.97坪

愛知県名古屋市名東区名東本通2-32



物件MAP



賃貸条件	
坪数	39.97坪
階数	4階 (BC)
入居可能日	
ビル情報	
所在地	愛知県名古屋市名東区名東本通2-32
最寄り駅	名古屋市営地下鉄東山線 星ヶ丘駅 徒歩5分 名古屋市営地下鉄東山線 一社駅 徒歩16分 名古屋市営地下鉄東山線 東山公園駅 徒歩22分
エリア	一社・藤ヶ丘エリア
竣工	1995年9月
耐震	新耐震基準
階数	地上5階
用途	事務所
構造	SRC造
設備情報	
エレベーター	1基
空調	個別空調
OAフロア	タイルカーペット
基準階天井高	2,700mm
光ファイバー	有り
トイレ	男女別・室外
セキュリティ	有り
駐車場	有り



事務所移転の簡単検索サイト

Quick Service

クイックサービス

星ヶ丘イーストビル 4階39.97坪 愛知県名古屋市名東区名東本通2-32

一社・藤ヶ丘エリア (ビルID: 0034293) の賃貸オフィス

貸事務所・レンタルオフィス・オフィス移転ならQuickService

物件詳細はこちらから



0120-55-2620

【受付時間】平日9:30~18:30

