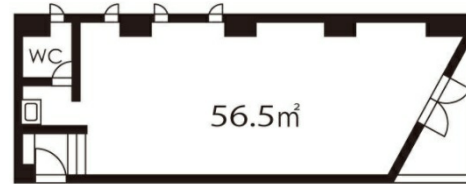


星ヶ丘イーストビル 1階17.09坪

愛知県名古屋市名東区名東本通2-32



物件MAP



賃貸条件	
坪数	17.09坪
階数	1階
入居可能日	
ビル情報	
所在地	愛知県名古屋市名東区名東本通2-32
最寄り駅	名古屋市営地下鉄東山線 星ヶ丘駅 徒歩5分 名古屋市営地下鉄東山線 一社駅 徒歩16分 名古屋市営地下鉄東山線 東山公園駅 徒歩22分
エリア	一社・藤ヶ丘エリア
竣工	1995年9月
耐震	新耐震基準
階数	地上5階
用途	事務所/店舗
構造	SRC造
設備情報	
エレベーター	1基
空調	個別空調
OAフロア	タイルカーペット
基準階天井高	2,700mm
光ファイバー	有り
トイレ	男女別・室外
セキュリティ	有り
駐車場	有り