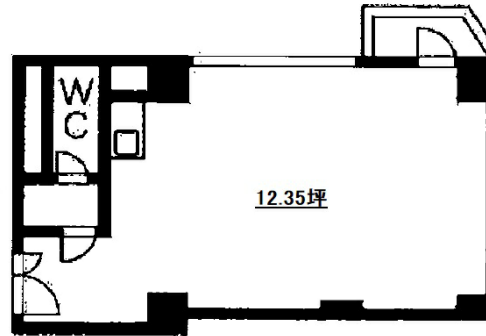


トキワビル 3階12.35坪

愛知県名古屋市名東区本郷2-66-2



物件MAP



賃貸条件	
坪数	12.35坪
階数	3階 (303)
入居可能日	
ビル情報	
所在地	愛知県名古屋市名東区本郷2-66-2
最寄り駅	名古屋市営地下鉄東山線 本郷駅 徒歩1分
エリア	一社・藤ヶ丘エリア
竣工	1988年6月
耐震	旧耐震基準
階数	地上5階 地上1階
用途	事務所
構造	RC造
設備情報	
エレベーター	1基
空調	個別空調
OAフロア	その他
基準階天井高	
光ファイバー	無し
トイレ	男女共用・室内
セキュリティ	無し
駐車場	有り