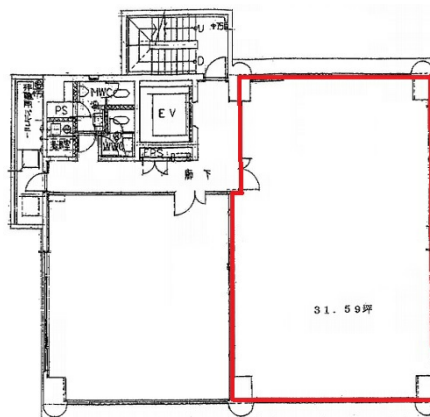


# 名古屋インタービル 7階31.59坪

愛知県名古屋市名東区本郷2-173-4



## 物件MAP



賃貸条件	
月額賃料	相談
坪数	31.59坪
坪単価	相談
共益費	相談
礼金	無し
敷金（保証金）	10ヶ月
階数	7階
入居可能日	2024年6月

ビル情報	
所在地	愛知県名古屋市名東区本郷2-173-4
最寄り駅	名古屋市営地下鉄東山線 本郷駅 徒歩2分 名古屋市営地下鉄東山線 上社駅 徒歩10分 名古屋市営地下鉄東山線 藤が丘駅 徒歩18分
エリア	一社・藤ヶ丘エリア
竣工	1989年4月
耐震	新耐震基準
階数	地上8階 地下1階
用途	事務所
構造	S造

設備情報	
エレベーター	1基
空調	個別空調
OAフロア	OAフロア
基準階天井高	
光ファイバー	有り
トイレ	男女別・室外
セキュリティ	有り
駐車場	有り