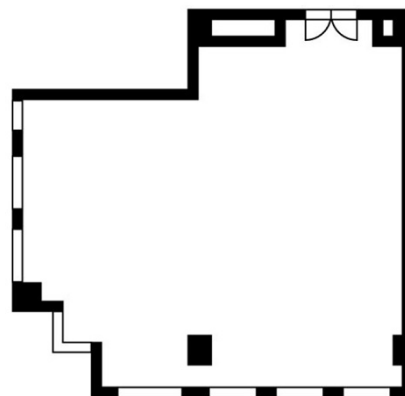


# 名古屋セントラルインタービル 5階30.55坪

愛知県名古屋市名東区宝が丘270



物件MAP



賃貸条件	
月額賃料	220,000円（税別）
坪数	30.55坪
坪単価	7,201円（税別）
共益費	70,000円
礼金	無し
敷金（保証金）	6ヶ月
階数	5階（501）
入居可能日	即日

ビル情報	
所在地	愛知県名古屋市名東区宝が丘270
最寄り駅	名古屋市営地下鉄東山線 藤が丘駅 徒歩10分
エリア	一社・藤ヶ丘エリア
竣工	1998年5月
耐震	新耐震基準
階数	地上6階 地上1階
用途	事務所
構造	RC造

設備情報	
エレベーター	1基
空調	個別空調
OAフロア	OAフロア
基準階天井高	2,500mm
光ファイバー	無し
トイレ	男女別・室外
セキュリティ	無し
駐車場	有り

