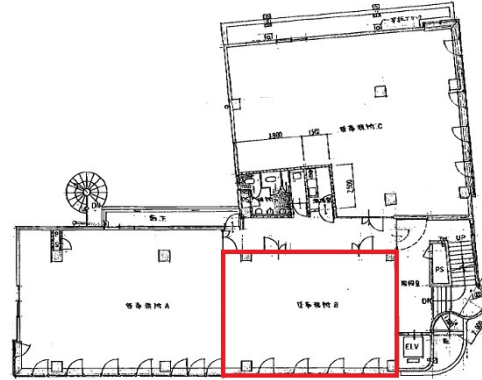


# ステイタスビル 2階20.57坪

愛知県名古屋市名東区藤森2-286



## 物件MAP



賃貸条件	
坪数	20.57坪
階数	2階 (B)
入居可能日	
ビル情報	
所在地	愛知県名古屋市名東区藤森2-286
最寄り駅	名古屋市営地下鉄東山線 本郷駅 徒歩6分
エリア	一社・藤ヶ丘エリア
竣工	1984年12月
耐震	新耐震基準
階数	地上4階
用途	事務所
構造	RC造
設備情報	
エレベーター	1基
空調	個別空調
OAフロア	スケルトン
基準階天井高	
光ファイバー	有り
トイレ	調査中
セキュリティ	無し
駐車場	無し



事務所移転の簡単検索サイト

**Quick Service**

クイックサービス

ステイタスビル 2階20.57坪 愛知県名古屋市名東区藤森2-286

一社・藤ヶ丘エリア (ビルID: 0034258) の賃貸オフィス

貸事務所・レンタルオフィス・オフィス移転なら**QuickService**

物件詳細はこちらから



**0120-55-2620**

【受付時間】平日9:30~18:30

