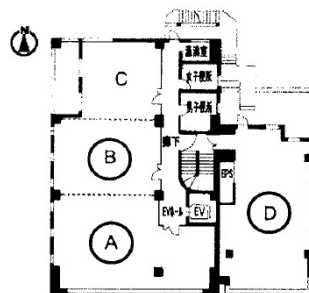


# 北村第2ビルディング 4階18.15坪

愛知県名古屋市名東区上社2-210



## 物件MAP



賃貸条件	
坪数	18.15坪
階数	4階 (C)
入居可能日	

ビル情報	
所在地	愛知県名古屋市名東区上社2-210
最寄り駅	名古屋市営地下鉄東山線 本郷駅 徒歩4分 名古屋市営地下鉄東山線 上社駅 徒歩6分 名古屋市営地下鉄東山線 藤が丘駅 徒歩21分
エリア	一社・藤ヶ丘エリア
竣工	1984年1月
耐震	新耐震基準
階数	地上5階
用途	事務所
構造	RC造、一部S造

設備情報	
エレベーター	1基
空調	個別空調
OAフロア	タイルカーペット
基準階天井高	
光ファイバー	有り
トイレ	男女別・室外
セキュリティ	有り
駐車場	有り



事務所移転の簡単検索サイト

北村第2ビルディング 4階18.15坪 愛知県名古屋市名東区上社2-210

一社・藤ヶ丘エリア (ビルID: 0034225) の賃貸オフィス

クイックサービス

貸事務所・レンタルオフィス・オフィス移転ならQuickService

物件詳細はこちらから



0120-55-2620

【受付時間】平日9:30~18:30

