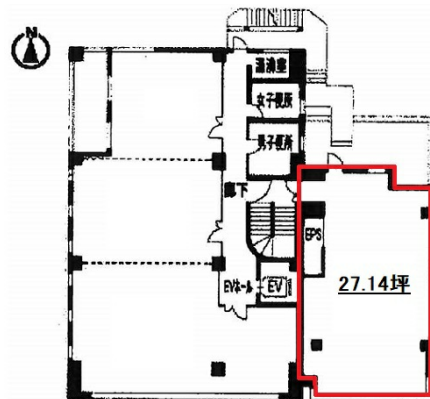


北村第2ビルディング 5階27.14坪

愛知県名古屋市名東区上社2-210



物件MAP



賃貸条件	
月額賃料	162,840円 (税別)
坪数	27.14坪
坪単価	6,000円 (税別)
共益費	54,280円
礼金	無し
敷金 (保証金)	5ヶ月
階数	5階 (D)
入居可能日	即日

ビル情報	
所在地	愛知県名古屋市名東区上社2-210
最寄り駅	名古屋市営地下鉄東山線 本郷駅 徒歩4分 名古屋市営地下鉄東山線 上社駅 徒歩6分 名古屋市営地下鉄東山線 藤が丘駅 徒歩21分
エリア	一社・藤ヶ丘エリア
竣工	1984年1月
耐震	新耐震基準
階数	地上5階
用途	事務所
構造	RC造、一部S造

設備情報	
エレベーター	1基
空調	個別空調
OAフロア	タイルカーペット
基準階天井高	
光ファイバー	有り
トイレ	男女別・室外
セキュリティ	有り
駐車場	有り