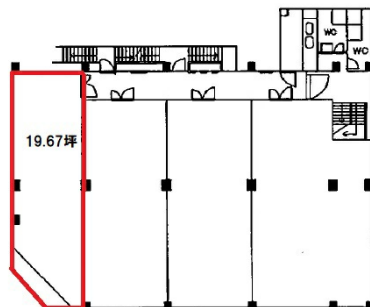


ステーションビル 3階19.66坪

愛知県名古屋市名東区上社2-168



物件MAP



賃貸条件	
坪数	19.66坪
階数	3階 (301)
入居可能日	

ビル情報	
所在地	愛知県名古屋市名東区上社2-168
最寄り駅	名古屋市営地下鉄東山線 上社駅 徒歩3分 名古屋市営地下鉄東山線 本郷駅 徒歩8分 名古屋市営地下鉄東山線 一社駅 徒歩19分
エリア	一社・藤ヶ丘エリア
竣工	1981年1月
耐震	旧耐震基準
階数	地上3階
用途	事務所
構造	RC造

設備情報	
エレベーター	
空調	個別空調
OAフロア	タイルカーペット
基準階天井高	
光ファイバー	有り
トイレ	男女別・室外
セキュリティ	有り
駐車場	有り