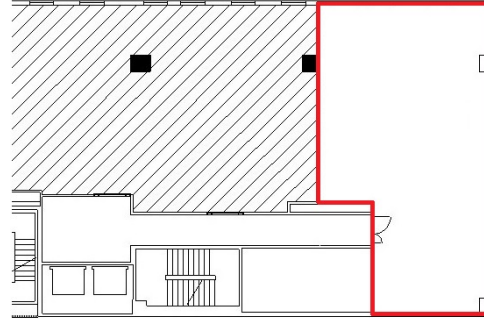


ST-BASE上社ビル 4階31.65坪

愛知県名古屋市名東区上社1-1802



物件MAP



賃貸条件	
坪数	31.65坪
階数	4階 (C)
入居可能日	
ビル情報	
所在地	愛知県名古屋市名東区上社1-1802
最寄り駅	名古屋市営地下鉄東山線 上社駅 徒歩1分
エリア	一社・藤ヶ丘エリア
竣工	2010年10月
耐震	新耐震基準
階数	地上6階
用途	事務所
構造	S造
設備情報	
エレベーター	2基
空調	個別空調
OAフロア	OAフロア
基準階天井高	2,600mm
光ファイバー	有り
トイレ	男女別・室外
セキュリティ	有り
駐車場	有り



事務所移転の簡単検索サイト

ST-BASE上社ビル 4階31.65坪 愛知県名古屋市名東区上社1-1802

一社・藤ヶ丘エリア (ビルID: 0034210) の賃貸オフィス

貸事務所・レンタルオフィス・オフィス移転なら**QuickService**

物件詳細はこちらから

 **0120-55-2620**

【受付時間】平日9:30~18:30

