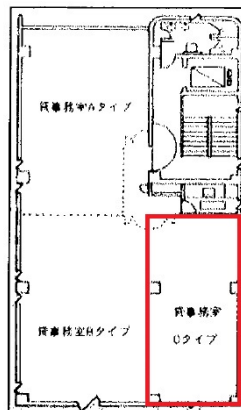


北村第3ビルディング 2階12.41坪

愛知県名古屋市名東区上社1-1304



物件MAP



賃貸条件	
月額賃料	86,870円（税別）
坪数	12.41坪
坪単価	7,000円（税別）
共益費	賃料に含む
礼金	無し
敷金（保証金）	4ヶ月
階数	2階（C）
入居可能日	相談

ビル情報	
所在地	愛知県名古屋市名東区上社1-1304
最寄り駅	名古屋市営地下鉄東山線 上社駅 徒歩1分 名古屋市営地下鉄東山線 本郷駅 徒歩11分 名古屋市営地下鉄東山線 一社駅 徒歩16分
エリア	一社・藤ヶ丘エリア
竣工	1986年3月
耐震	新耐震基準
階数	地上5階
用途	事務所
構造	RC造

設備情報	
エレベーター	1基
空調	個別空調
OAフロア	Pタイル
基準階天井高	
光ファイバー	有り
トイレ	男女共用・室外
セキュリティ	有り
駐車場	有り



事務所移転の簡単検索サイト 北村第3ビルディング 2階12.41坪 愛知県名古屋市名東区上社1-1304

一社・藤ヶ丘エリア（ビルID：0034209）の賃貸オフィス

貸事務所・レンタルオフィス・オフィス移転ならQuickService

物件詳細はこちらから

 0120-55-2620

【受付時間】平日9:30~18:30

