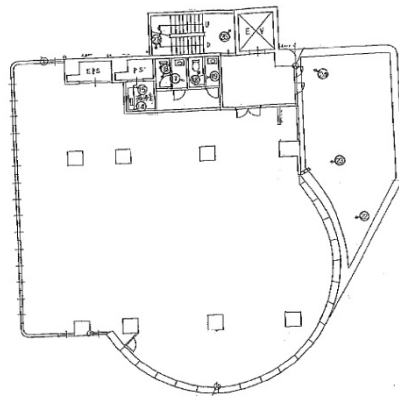


# ロール社東ビル 2階76.9坪

愛知県名古屋市名東区上社1-1204



物件MAP



賃貸条件	
坪数	76.9坪
階数	2階（1フロア）
入居可能日	
ビル情報	
所在地	愛知県名古屋市名東区上社1-1204
最寄り駅	名古屋市営地下鉄東山線 上社駅 徒歩3分 名古屋市営地下鉄東山線 本郷駅 徒歩12分 名古屋市営地下鉄東山線 一社駅 徒歩14分
エリア	一社・藤ヶ丘エリア
竣工	1990年3月
耐震	新耐震基準
階数	地上6階
用途	事務所
構造	S造
設備情報	
エレベーター	1基
空調	個別空調
OAフロア	OAフロア
基準階天井高	
光ファイバー	有り
トイレ	男女別・室外
セキュリティ	有り
駐車場	有り



事務所移転の簡単検索サイト

Quick Service

クイックサービス

ロール社東ビル 2階76.9坪 愛知県名古屋市名東区上社1-1204

一社・藤ヶ丘エリア（ビルID：0034208）の賃貸オフィス

貸事務所・レンタルオフィス・オフィス移転ならQuickService

物件詳細はこちらから



0120-55-2620

【受付時間】平日9:30~18:30

