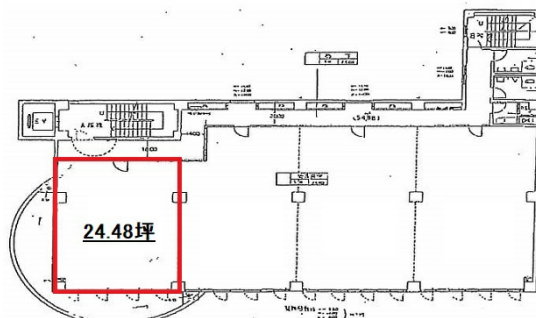


# ラウンドスポットー社ビル 4階24.48坪

愛知県名古屋市名東区高社1-266



## 物件MAP



賃貸条件	
月額賃料	220,320円 (税別)
坪数	24.48坪
坪単価	9,000円 (税別)
共益費	66,096円
礼金	無し
敷金 (保証金)	12ヶ月
階数	4階
入居可能日	即日

ビル情報	
所在地	愛知県名古屋市名東区高社1-266
最寄り駅	名古屋市営地下鉄東山線 一社駅 徒歩1分 名古屋市営地下鉄東山線 上社駅 徒歩16分 名古屋市営地下鉄東山線 星ヶ丘駅 徒歩18分
エリア	一社・藤ヶ丘エリア
竣工	1987年6月
耐震	新耐震基準
階数	地上7階
用途	事務所/店舗
構造	RC造

設備情報	
エレベーター	1基
空調	個別空調
OAフロア	Pタイル
基準階天井高	2,400mm
光ファイバー	有り
トイレ	男女別・室外
セキュリティ	有り
駐車場	有り