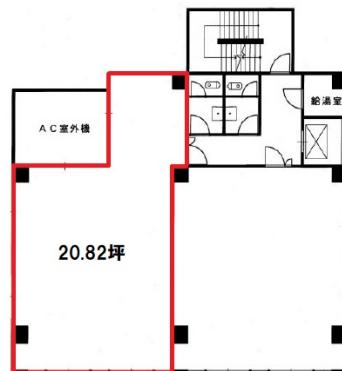


サニーヴェイルー社ビル 4階20.82坪

愛知県名古屋市名東区一社2-6



物件MAP



賃貸条件	
坪数	20.82坪
階数	4階 (401)
入居可能日	

ビル情報	
所在地	愛知県名古屋市名東区一社2-6
最寄り駅	名古屋市営地下鉄東山線 一社駅 徒歩2分 名古屋市営地下鉄東山線 上社駅 徒歩15分
エリア	一社・藤ヶ丘エリア
竣工	1992年1月
耐震	新耐震基準
階数	地上5階
用途	事務所
構造	RC造

設備情報	
エレベーター	1基
空調	個別空調
OAフロア	その他
基準階天井高	
光ファイバー	有り
トイレ	男女別・室外
セキュリティ	無し
駐車場	有り



事務所移転の簡単検索サイト

Quick Service

クイックサービス

サニーヴェイルー社ビル 4階20.82坪 愛知県名古屋市名東区一社2-6

一社・藤ヶ丘エリア (ビルID: 0034150) の賃貸オフィス

貸事務所・レンタルオフィス・オフィス移転ならQuickService

物件詳細はこちらから



0120-55-2620

【受付時間】平日9:30~18:30

