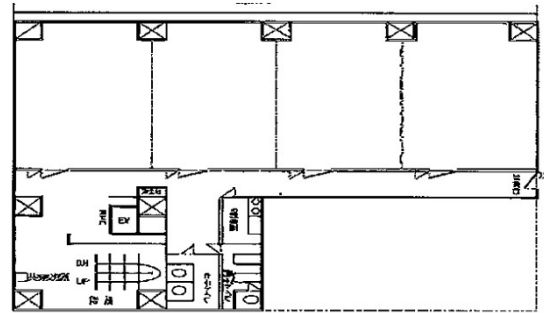


東名グランドビル 9階13.5坪

愛知県名古屋市名東区一社2-30



物件MAP



賃貸条件	
坪数	13.5坪
階数	9階 (903)
入居可能日	
ビル情報	
所在地	愛知県名古屋市名東区一社2-30
最寄り駅	名古屋市営地下鉄東山線 一社駅 徒歩4分 名古屋市営地下鉄東山線 上社駅 徒歩12分
エリア	一社・藤ヶ丘エリア
竣工	1975年10月
耐震	旧耐震基準
階数	地上9階
用途	事務所
構造	SRC造、一部RC造
設備情報	
エレベーター	1基
空調	個別空調
OAフロア	その他
基準階天井高	
光ファイバー	有り
トイレ	男女別・室外
セキュリティ	有り
駐車場	有り