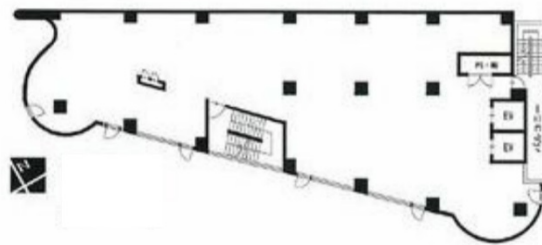


ライオンビル大曽根 3階11.6坪

愛知県名古屋市北区大曽根3-10-16



物件MAP



賃貸条件	
坪数	11.6坪
階数	3階 (304)
入居可能日	
ビル情報	
所在地	愛知県名古屋市北区大曽根3-10-16
最寄り駅	JR中央本線 大曽根駅 徒歩3分 名鉄瀬戸線 大曽根駅 徒歩3分 名古屋市営地下鉄名城線 大曽根駅 徒歩3分
エリア	北区エリア
竣工	1988年
耐震	旧耐震基準
階数	地上5階
用途	店舗
構造	RC造
設備情報	
エレベーター	2基
空調	個別空調
OAフロア	その他
基準階天井高	
光ファイバー	無し
トイレ	調査中
セキュリティ	無し
駐車場	無し