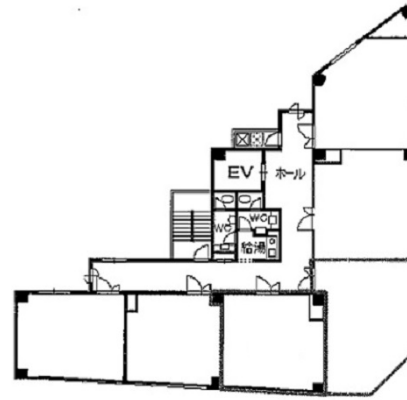


黒川ビル 3階18.75坪

愛知県名古屋市北区清水4-15-1



物件MAP



賃貸条件	
坪数	18.75坪
階数	3階 (301・302)
入居可能日	
ビル情報	
所在地	愛知県名古屋市北区清水4-15-1
最寄り駅	名古屋市営地下鉄名城線 黒川駅 徒歩10分 名古屋市営地下鉄名城線 名城公園駅 徒歩10分 名鉄瀬戸線 清水駅 徒歩12分 名古屋市営地下鉄名城線 志賀本通駅 徒歩11分
エリア	北区エリア
竣工	1989年1月
耐震	新耐震基準
階数	地上6階
用途	事務所
構造	RC造
設備情報	
エレベーター	1基
空調	個別空調
OAフロア	その他
基準階天井高	2,350mm
光ファイバー	有り
トイレ	男女別・室外
セキュリティ	無し
駐車場	有り