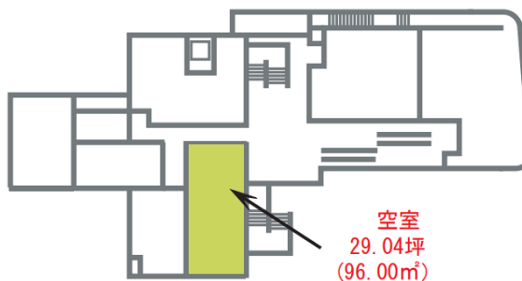


黒川ガスプラザ 2階29.04坪

愛知県名古屋市北区黒川本通2-17



2F平面図

物件MAP



| 賃貸条件 | |
|---------|--------|
| 月額賃料 | 相談 |
| 坪数 | 29.04坪 |
| 坪単価 | 相談 |
| 共益費 | 相談 |
| 礼金 | 無し |
| 敷金（保証金） | 相談 |
| 階数 | 2階 |
| 入居可能日 | 相談 |

| ビル情報 | |
|------|---|
| 所在地 | 愛知県名古屋市北区黒川本通2-17 |
| 最寄り駅 | 名古屋市営地下鉄名城線 黒川駅 徒歩3分 名古屋市営地下鉄名城線 志賀本通駅 徒歩11分 |
| エリア | 北区エリア |
| 竣工 | 1993年3月 |
| 耐震 | 新耐震基準 |
| 階数 | 地上14階 地下2階 |
| 用途 | 事務所/店舗 |
| 構造 | SRC造 |

| 設備情報 | |
|--------|--------|
| エレベーター | 1基 |
| 空調 | 個別空調 |
| OAフロア | |
| 基準階天井高 | |
| 光ファイバー | 有り |
| トイレ | 男女別・室外 |
| セキュリティ | 有り |
| 駐車場 | 有り |



事務所移転の簡単検索サイト

黒川ガスプラザ 2階29.04坪 愛知県名古屋市北区黒川本通2-17

北区エリア（ビルID：0034122）の賃貸オフィス

貸事務所・レンタルオフィス・オフィス移転ならQuickService

物件詳細はこちらから

 0120-55-2620

【受付時間】平日9:30~18:30

