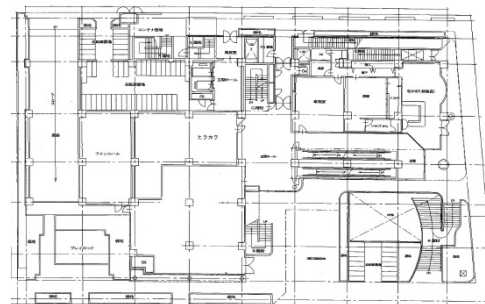


黒川ガスプラザ 2階16.58坪

愛知県名古屋市北区黒川本通2-17



物件MAP



賃貸条件	
坪数	16.58坪
階数	2階
入居可能日	

ビル情報	
所在地	愛知県名古屋市北区黒川本通2-17
最寄り駅	名古屋市営地下鉄名城線 黒川駅 徒歩3分 名古屋市営地下鉄名城線 志賀本通駅 徒歩11分
エリア	北区エリア
竣工	1993年3月
耐震	新耐震基準
階数	地上14階 地下2階
用途	事務所/店舗
構造	SRC造

設備情報	
エレベーター	1基
空調	個別空調
OAフロア	
基準階天井高	
光ファイバー	有り
トイレ	男女別・室外
セキュリティ	有り
駐車場	有り



事務所移転の簡単検索サイト **黒川ガスプラザ 2階16.58坪** 愛知県名古屋市北区黒川本通2-17

北区エリア (ビルID: 0034122) の賃貸オフィス

貸事務所・レンタルオフィス・オフィス移転なら**QuickService**

物件詳細はこちらから

 **0120-55-2620**

【受付時間】平日9:30~18:30

