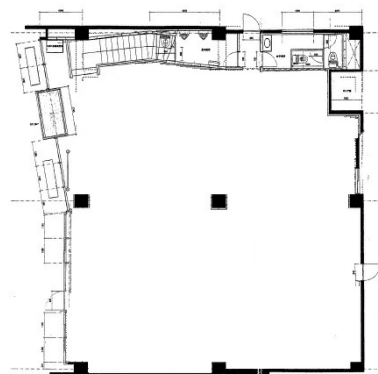


上飯田(公団御成通)ビル 1階139.95坪

愛知県名古屋市北区御成通4-33



物件MAP



賃貸条件	
坪数	139.95坪
階数	1階 (1-2F)
入居可能日	
ビル情報	
所在地	愛知県名古屋市北区御成通4-33
最寄り駅	名古屋市営地下鉄上飯田線 上飯田駅 徒歩6分 名古屋市営地下鉄名城線 平安通駅 徒歩8分 名古屋市営地下鉄上飯田線 平安通駅 徒歩8分
エリア	北区エリア
竣工	1963年1月
耐震	旧耐震基準
階数	地上5階
用途	事務所/店舗
構造	S造
設備情報	
エレベーター	
空調	個別空調
OAフロア	その他
基準階天井高	
光ファイバー	無し
トイレ	調査中
セキュリティ	無し
駐車場	有り